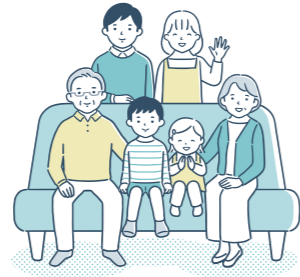


住み慣れた街で、笑顔の毎日を。  
YYLCS® ライフケアグループ



住宅型有料老人ホーム  
ライフケアマンション太子

小規模多機能ホーム  
ライフケア太子

# 内覧会開催

のお知らせ

2月 **23**日 **24**日 **25**日

10:00～16:00

施設内覧会を上記日程で開催させていただきたくご案内申し上げます。  
オープン前の住宅型有料老人ホーム「ライフケアマンション太子」と  
小規模多機能ホーム「ライフケア太子」の館内をご見学いただけます。  
ご多忙の折とは存じますが、皆様方のご来場をスタッフ一同 心より  
お待ちしております。

事前のご予約は必要ございません。  
どうぞお気軽にお越しください。



## 新型コロナウイルス感染拡大防止および感染予防対策について

開催につきましては、新型コロナウイルス感染防止のため「3つの密」を回避し、  
参加者の皆さまの安全と安心の確保に努めます。



**アクセス**  
名古屋市緑区太子二丁目201番地  
太子歯科医院ウラ  
有松駅から徒歩12分  
名鉄線中京競馬場前駅から徒歩9分

資料のご請求、ご相談承っております。

お問い合わせ：福祉事業本部 ☎052-717-3899

住み慣れた街で、笑顔の毎日を。  
YYLCS® ライフケアグループ  
私たちは持続可能な開発目標 (SDGs) を支援しています。



株式会社 エル・シー・エス 福祉事業本部  
〒468-0034 名古屋市天白区久方1丁目144番地 豊鈴ビル1階  
Tel 052-717-3899 Fax 052-718-3175  
Web <https://www.kk-lcs.co.jp> E-mail [lifecare@kk-lcs.co.jp](mailto:lifecare@kk-lcs.co.jp)

YYLCS®  
2023  
新春号

# Re.La.Ku りらく

私たちが目指す継続可能なまちづくり

vol.  
5

ライフケアグループが提案する現在進行形の暮らしのかたち

謹  
んで新春の  
お慶びを  
申し上げます。



2023年は「癸卯」の年です。

これまでの努力が実を結び、勢いよく成長し飛躍するという意味があるようです。  
コロナ禍が終焉を迎え、新たな芽が勢い良く吹き出して行く、そんな年であって欲しいと思いを  
さて、株式会社エル・シー・エスは、地域密着・多世代間交流をテーマとして、ご年配の方々から  
子供たちまで、地域への貢献を目指して会社の運営を続けて参りました。

そして、今、強く思いますのは、地域の皆様方に、より信頼される会社であるために、

- ①医療・看護・介護の有機的な連携、連動
- ②自宅でも、施設でも、「選べる生活」の実現
- ③皆様の様々なお悩み・ご不安にワンストップでお応えできる仕組みづくり
- ④本来あるべき日常の実現

これらを推進していくことが、最も重要なのではないかと考えております。

そして、これらの推進を通して、弊社のテーマである地域密着・多世代間交流に向けて、力強く  
飛躍する1年にしたいと考えております。

今後とも、引き続きのご支援をよろしくお願い申し上げます。

ライフケアグループ  
株式会社エル・シー・エス  
代表取締役 田邊 真悟



# New Open!



2023年  
**3月1日**  
 オープン

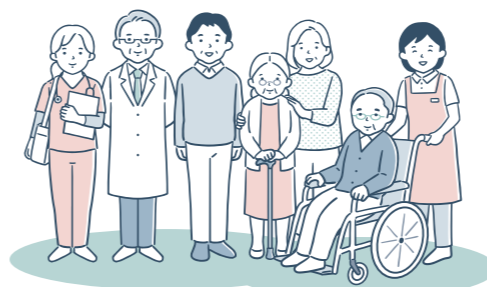
## 住宅型有料老人ホーム ライフケアマンション太子

2023年  
**4月1日**  
 予定

## 小規模多機能ホーム ライフケア太子

### 名古屋市緑区太子に新築オープン！ 「内覧会」開催！・入居相談受付中！

かねてより名古屋市緑区太子にて、建築中でありました住宅型有料老人ホーム「ライフケアマンション太子」と小規模多機能ホーム「ライフケア太子」は、この度、令和5年3月1日に「ライフケアマンション太子」、令和5年4月1日(予定)に「ライフケア太子」が、開設する運びとなりました。  
 これまで得意としてきた共感的ケア・認知症ケアに加え、医療ニーズの高い利用者様にも安心してお過ごしいただける暮らしをご提供いたします。



人生を、ずっと色鮮やかに。

Make your life more colorful

住まいとしてのくつろぎを重視し、自由な生活を楽しめる。  
 住宅型有料老人ホーム「ライフケアマンション太子」は、安心して笑顔で過ごせる環境です。



広々 **16.9** m<sup>2</sup>

室内洗面  
 トイレ付

- 安心感のある住環境
- 快適で安心して暮らせる「優しい空間」
- 生活支援・安否確認体制
- 柔軟な医療・介護連携
- 看取りまで暮らす
- 「食べる」を支え寄り添う

安心の料金設定

**186,000** 円

詳しくはお問い合わせください。

※外観写真以外の画像は全てイメージとなります。



住み慣れた街で、笑顔の毎日を。

Every day with a smile in a familiar town

小規模多機能ホーム「ライフケア太子」は、「自宅で継続して生活するために」ご利用される方の暮らしにあわせて、「通所」「訪問」「宿泊」を組み合わせた小規模多機能型居宅介護サービスです。なじみの仲間やスタッフに囲まれて24時間365日ご利用でき、住み慣れた地域での生活を続けるために、地域の特性に応じたサービスがご利用できる名古屋市の地域密着型サービスです。在宅介護をあきらめる前に、よりどころとなるライフケア独自の介護メニューが、ここにあります。

